



Sürdürülebilir Süt İneğinin Oluşturulmasında Sprayfo ve LifeStart'ın Rolü

Eile van der Gaast – Global Portföy Müdürü Sprayfo CMR
Strategic **MARKETING Ruminant Team**

- 1 Bir fırsat olarak LifeStart
- 2 Trouw Ar-Ge LifeStart araştırması
- 3 LifeStart öğrenilenler & kazanılanlar
- 4 Sprayfo'ya destek olarak LifeStart
- 5 LifeStart ve sürdürülebilirlik



LifeStart nedir? Yaşam boyu performansı belirler



2010 : LifeStart buzağuları gelecekte üstün verimli inekler olacak şekilde daha iyi beslemek için bir **vizyon olarak ortaya çıktı**

2012 : LifeStart bu vizyonu somutlaştırmak için bir **araştırma projesine dönüştü**

2014 : LifeStart, Trouw'a **10 yıllık bir çiftlik denemesi için ilham verdi**

2018 : LifeStart araştırmaları bize yüksek enerjili buzağı maması **Sprayfo Delta**'yı getirdi

2023 : LifeStart **uzun süreli çiftlik denemesi sonuçları** çıktı

2024 : LifeStart, Trouw Nutrition buzağı beslemesi konseptinin temelidir

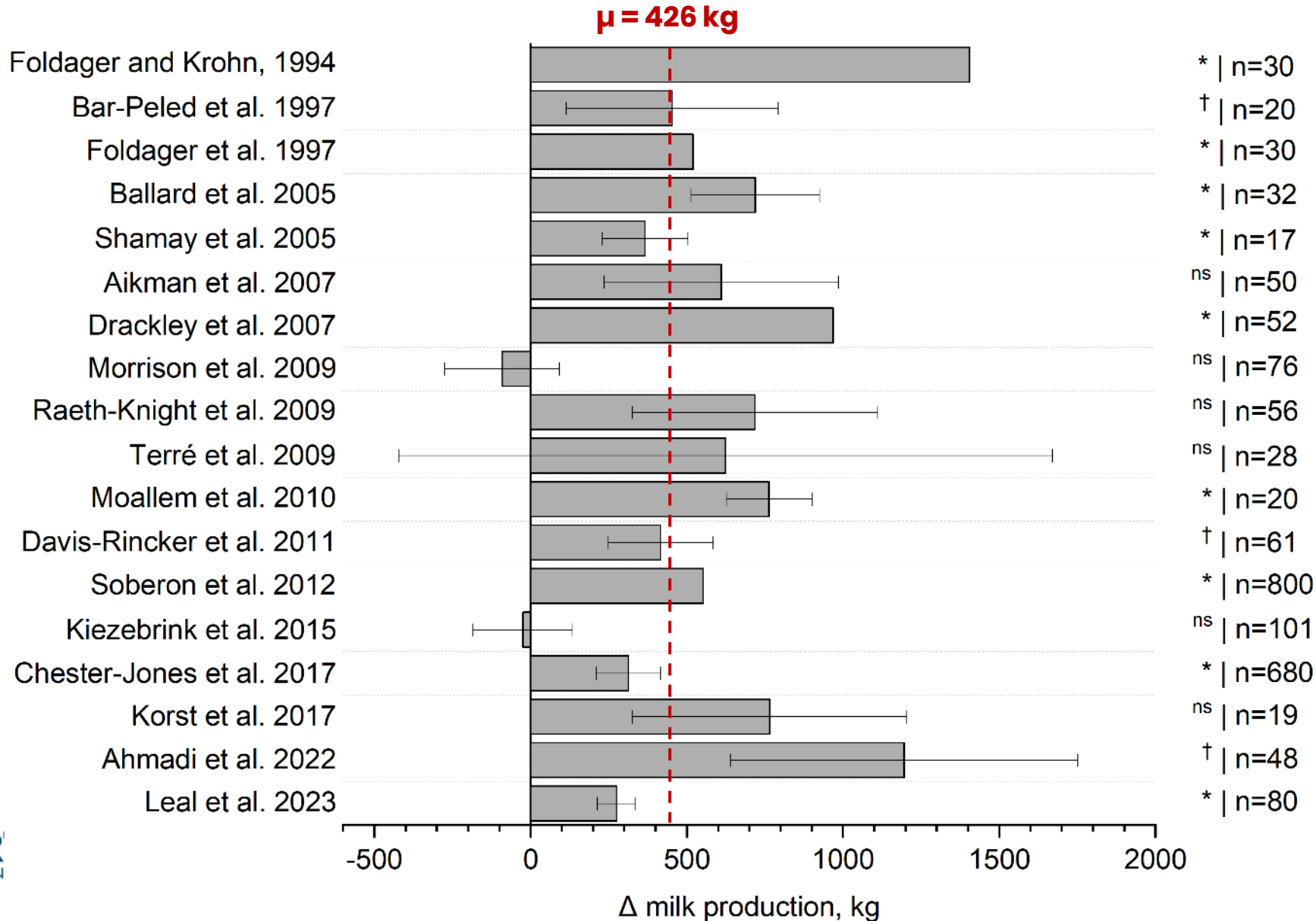


Damızlık inek yetiştiriciliği buzağının genetiğini geliştirir → doğa

Buzağı beslemesi genetik potansiyelin tamamını açığa çıkarır → besleme



Arařtırmalar stten kesim ncesindeki bařarılı byme performansının ilk laktasyondaki st verimini artırdıđını gstermektedir



LifeStart gelecekteki süt verimini ARTIRIR!



- LifeStart, buzağları anne ineğin beslediği gibi, miktarı ve süreyi kısıtlamadan besler

Sütten kesim öncesi kısıtlı mama beslemesi



Sütten kesim öncesi yoğun mama beslemesi



Daha düşük süt üretimi



Artan süt üretimi

- LifeStart, buzağları yüksek verimli inekler olacak şekilde büyütür.

Modern buzağı beslemesinde doğal standartlara dönüş ne anlama gelir?

- 1. Daha fazla süt/mama içirin:** 8-12 L / gün
- 2. Sütten kesme zamanını uzatın:** 10-12 hafta
- 3. Besin profilinde proteinden çok yağ olsun:** %25-27 yağ
- 4. Yağ asidi profilinde daha fazla SCFA olsun:** Patentli yağ formülü
- 5. Mineral dengesi doğal olsun:** Cu/Fe/Mn içeriği düşük
- 6. İz mineral kaynakları doğal olsun:** %100 OptiMin (organik)

2 Trouw Ar-Ge LifeStart arařtırması



**Muhallebinin denemesi
yiyerek yapılır.**

~ Miguel de Cervantes

AZ QUOTES

Trouw Ar-Ge LifeStart arařtırması: 10 yıllık bir süreç



Sütten kesme öncesi



Düve gelişimi



1. Laktasyon



2. Laktasyon

3. Laktasyon



Trouw Ar-Ge LifeStart araştırması: eşit şartlarda



- Bireysel bölmelerde tutulan 86 dişi buzağı
- Kolostrum, ananın doğum sayısı ve doğum mevsimine göre bloklara ayrılmış
- 4. günden itibaren *ad libitum* su, başlangıç yemi ve saman
- 56. günde süttten kesme
- 70. günden itibaren grup halinde

- Aynı barınak
- Aynı yönetim protokolü
- Aynı süttten kesme protokolü
- Süttten kesmeden sonra karma gruplar
- Süttten kesmeden sonra aynı besleme

Trouw Ar-Ge LifeStart arařtırması: uygulama



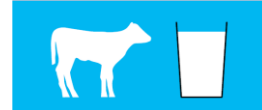
Aynı buzađı maması: Sprayfo Royal

- %50 Süt tozu; %23 protein, %18 yađ, %0 lif, %8 kül
- Konsantrasyon 150 g/L, %15 KM
- Bireysel emzikli kovayla iřirildi

Farklı yemleme stratejisi

➤ LifeStart = 1.2 kg/gün kuru madde

- 2 x 4 L = 8 litre mama / gün

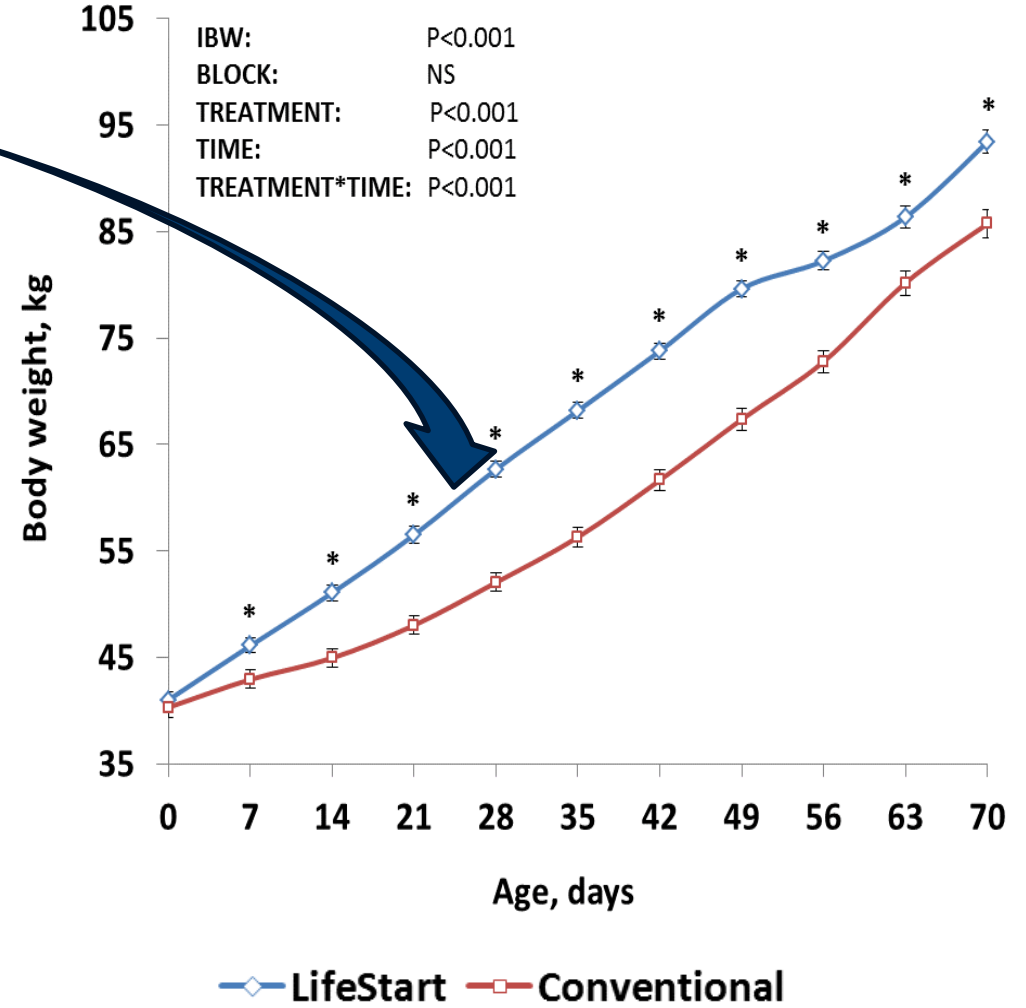
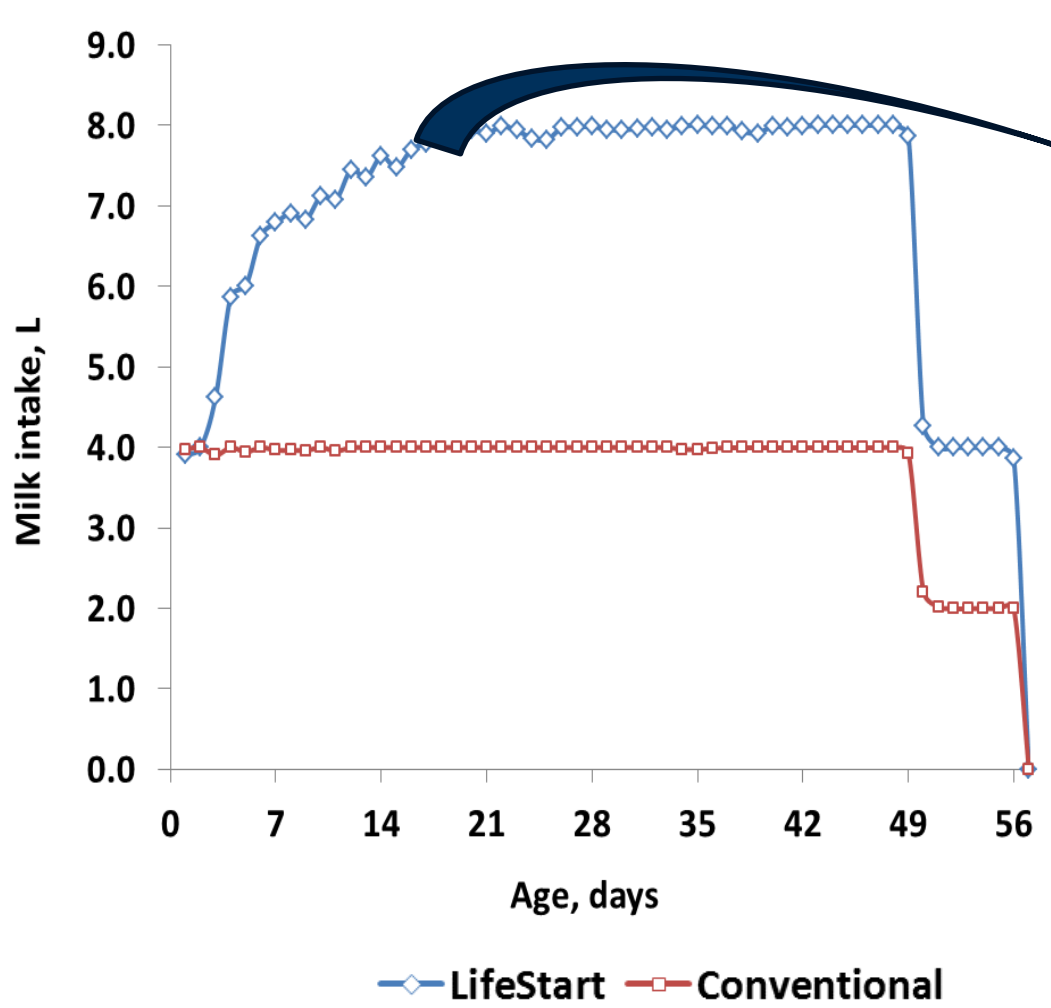


➤ Geleneksel = 0,6 kg /gün kuru madde

- 2 x 2 L = 4 litre mama / gün



LifeStart: daha fazla mama = net olarak daha fazla gelişme

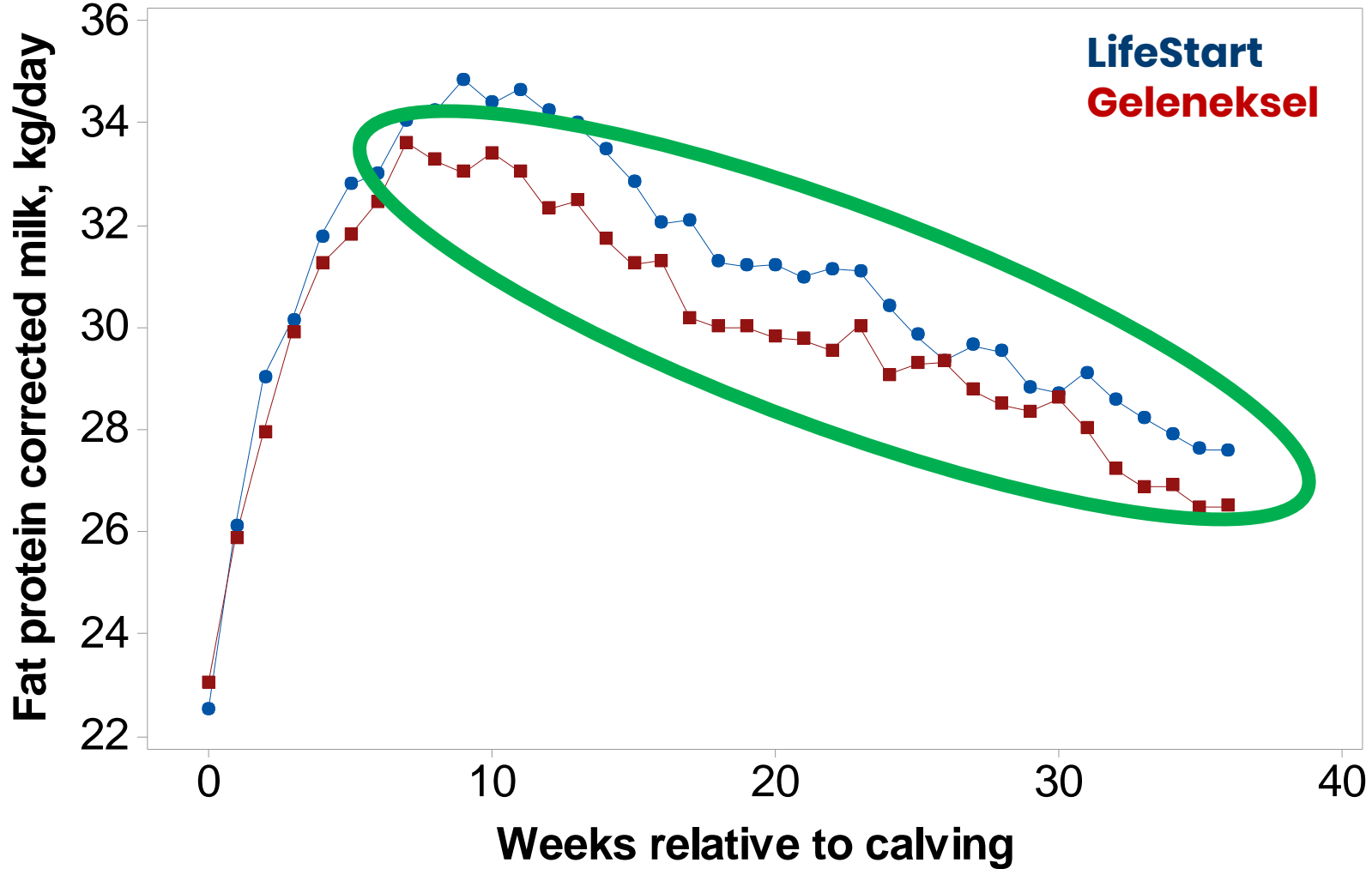


LifeStart: ilk tohumlamada net avantaj



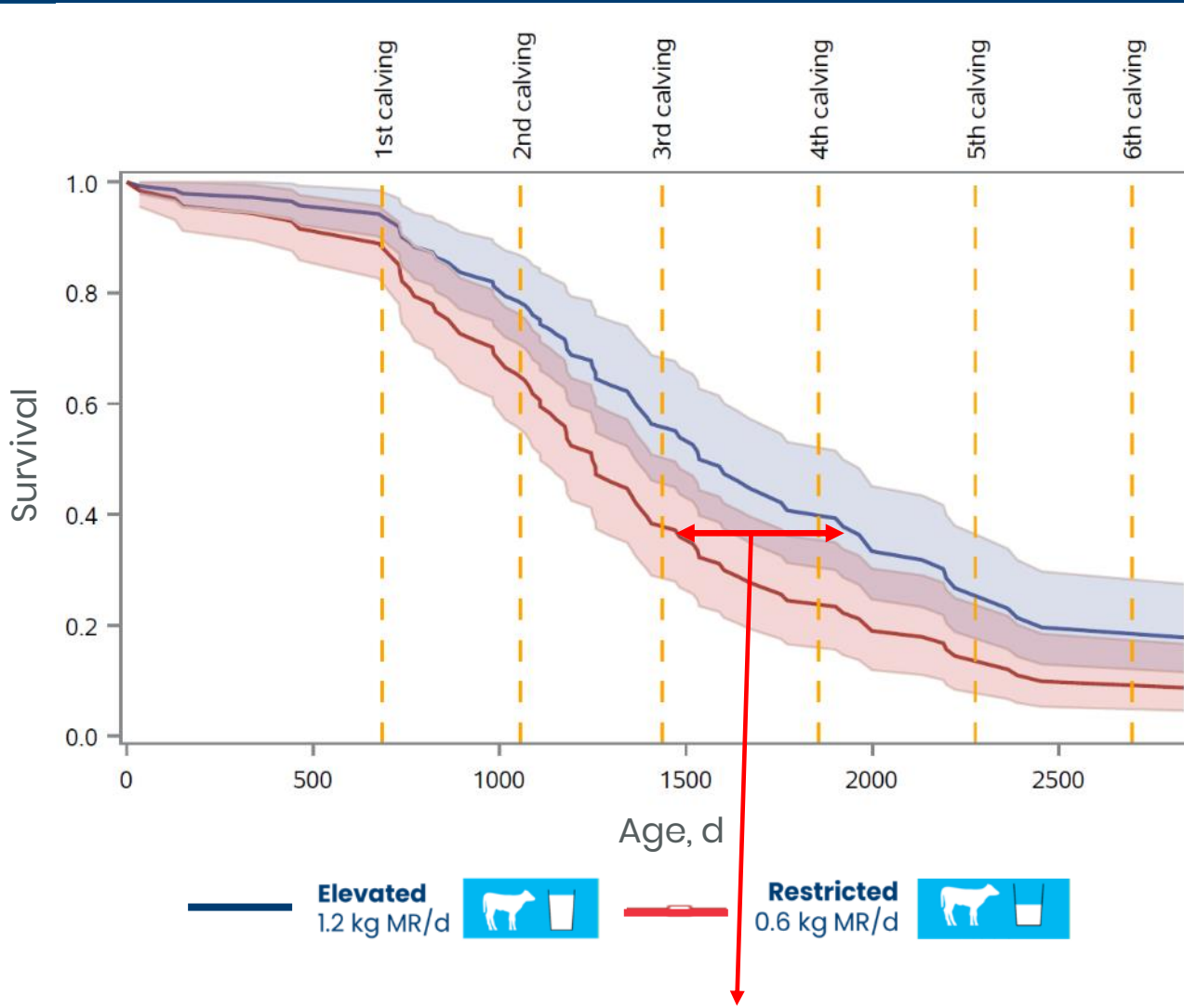
	Geleneksel	LifeStart	Fark	P değeri
	n=39	n=41		
İlk tohumlama	398 gün	390 gün	8	0.05
Gebelik yaşı	428 gün	405 gün	23	0.01
Gebelik başına tohumlama sayısı	1,9	1,3	0,6	*
İlk buzağılama yaşı	699 gün	683 gün	16	0.03

LifeStart: süt veriminde net avantaj (+ 1,5kg YDS)



Etki	P-değeri
Uygulama	0.0084
Süre	<.0001
Uygulama x Süre	0.3008
Block	<.0001

LifeStart: üretken ömürde net avantaj (+ 300 gün)



	Uygulama		P-değeri
	LifeStart (n = 43)	Geleneksel (n = 43)	
1. Doğumda yaşama oranı Toplamın %'si (doğum sayısı)	%93 (40)	%88 (38)	0.36
2. Doğumda yaşama oranı Toplamın %'si (doğum sayısı)	%77 (33)	%65 (28)	0.07
3. Doğumda yaşama oranı Toplamın %'si (doğum sayısı)	%54 (23)	%37 (16)	0.05
4. Doğumda yaşama oranı Toplamın %'si (doğum sayısı)	%42 (18)	%23 (10)	0.02
5. Doğumda yaşama oranı Toplamın %'si (doğum sayısı)	%26 (11)	%14 (6)	0.02
6. Doğumda yaşama oranı Toplamın %'si (doğum sayısı)	%21 (9)	%7 (3)	0.02
Ağustos 2023 yaşama oranı Toplamın %'si (doğum sayısı)	%21 (9)	%5 (2)	0.02

3 LifeStart öğrenilenler & kazanılanlar



LifeStart; mükemmel buzağı yetiştirme için daha fazla mama

- Yoğun mama beslemesi buzağuların gelişimini ve sağlığını iyileştirir.
- Sütten kesimdeki canlı ağırlık avantajı ilk tohumlamaya kadar devam eder

LifeStart; ilk tohumlama verimliliğini geliştirir

- İyi bir buzağı gelişimi 12-13. aylarda ilk tohumlamayı kolaylaştırır
- LifeStart düveleri ilk buzağılamaya kadar daha iyi fertilitite & yaşama oranı sergiler

LifeStart; süt verimini artırır, üretim ömrünü uzatır

- LifeStart buzağuları sağmal olunca daha fazla süt verir → +1,5 L YDS/gün
- LifeStart buzağuları sağmal olunca sürüde daha uzun zaman kalır → > 300 gün (~1 lak.)

LifeStart konsepti, ineğin genetik potansiyelini tam olarak sergilemesini sağlar.



LifeStart Ar-Ge çalışması: kazanılanlar

LifeStart beslemesi, mükemmel buzağı yetiştirmenin başlangıcıdır

- Mama yatırımı = 20 kg ekstra buzağı maması → 75 €

LifeStart düvelerin ilk doğuma kadar yetiştirilmesinde avantaj sağlar

- Düve başına tohumlama - 0,6 → 25 €
- İlk buzağılama yaşı - 16 gün → 32 €
- İlk buzağının yaşama oranı + %5 → 50 €

LifeStart süt verimini artırır, üretim ömrünü uzatır

- Süt **+1,5kg**, Sürüdeki gün sayısı **>300 gün**, yaşam boyu üretim **+ 7.500 ila 8.500 kg**
- Yüksek süt veriminden gelen ek kazanç → **~500 € / baş / yıl**

LifeStart ineğin karlılığına net bir katkı sağlar.



4 Sprayfo'ya destek olarak LifeStart

Sprayfo nereden geliyor?



1958 : Frizya süt kooperatifleri Sloten şirketini kurdu.

1958 : Sloten Frizya'da **Sprayfo üretimi başladı**

1984 : AB-Süt-kotası ve Sloten dünya genelinde Sprayfo satmaya başladı

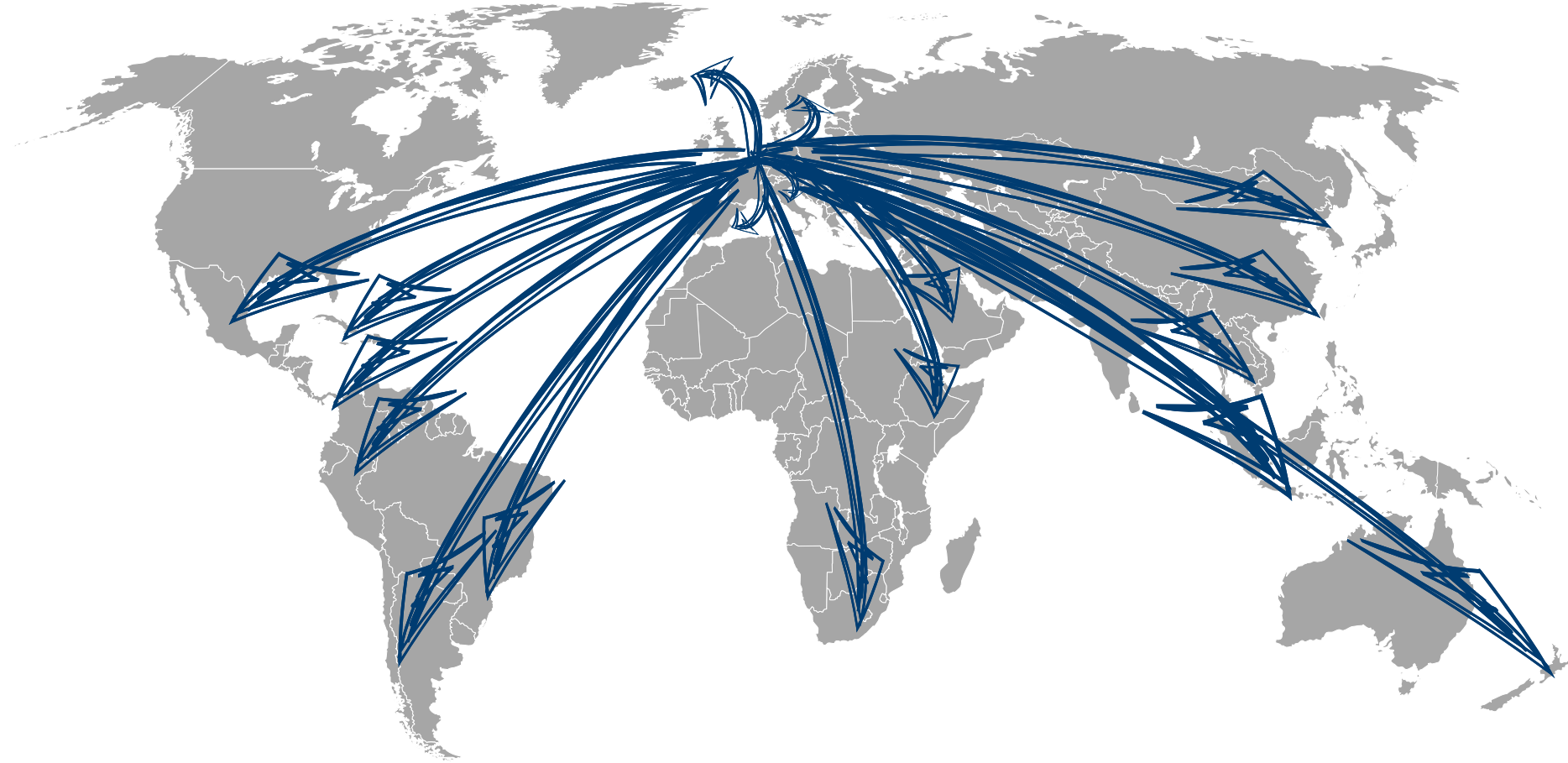
2006 : Trouw Nutrition – Nutreco Sloten şirketini devraldı

2010 : Trouw Nutrition'un **global buzağı maması markası oldu**

2024 : Sprayfo dünya genelinde Trouw'un buzağı maması gamının temelidir



Sprayfo Hollanda'da üretilir, 60'da fazla ülkede satılır



Operating Companies
www.trouwnutrition.com

LIFESTART
SETS LIFE PERFORMANCE



Sprayfo buzađı maması TN'dır; Hollanda'da üretilmiştir



- ❑ Sprayfo bileşenleri Sloten Frizya tesisinde sprej kurutmaya taze üretilir.
- ❑ Sprayfo Deventer tesisinde karıştırılır ve paketlenir.
- ➔ En iyi akış özellikleri ve çözünürlük için sprej-kurutma
- ➔ En üstün stabilite için sprej-kurutma
- ➔ Lezzet ve en iyi palatabilite için taze üretim
- ➔ Buzađının ihtiyacına göre özel olarak geliştirilmiş ileri formüller



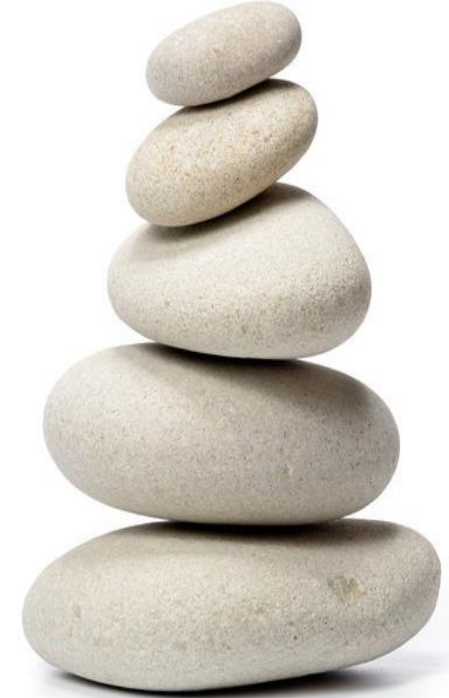
Sprayfo süt ürünleri işleminde döngüseliği desteklemekten gurur duyar



Sprayfo en mükemmel buzađı yetiřtiriciliđi için tasarlanmıřtır



Süt beslemesinin sorunları	Tam süt	Sprayfo
Süt yoluyla hastalık bulařması	Risklidir	Güvenlidir !
Vitamin ve iz elementler	Düşük / Deđişken	Kontrollü !
Sütün besin kompozisyonu	Deđişken	Sabit !
Buzađı gelişiminin işletme karlılıđına etkisi	Deđişken	Optimum !



Sprayfo'nun başarısını maksimize etmek için LifeStart programı



Daha fazla kolostrum içirin

→ 45 - 55°C

Kolostrum kalitesini kontrol edin

→ Brix >%23 ; >%25 tercih

Daha uzun süre kolostrum içirin

→ ilk 3-4 gün

Daha fazla mama verin

→ 8-10 L/gün mama

Konsantrasyonu kontrol edin

→ 130-150 g/L

Daha uzun süre mama verin

→ 10-12 hafta

Öğün sıklığı

→ Günde en az 2 -3 defa

Besleme protokolü

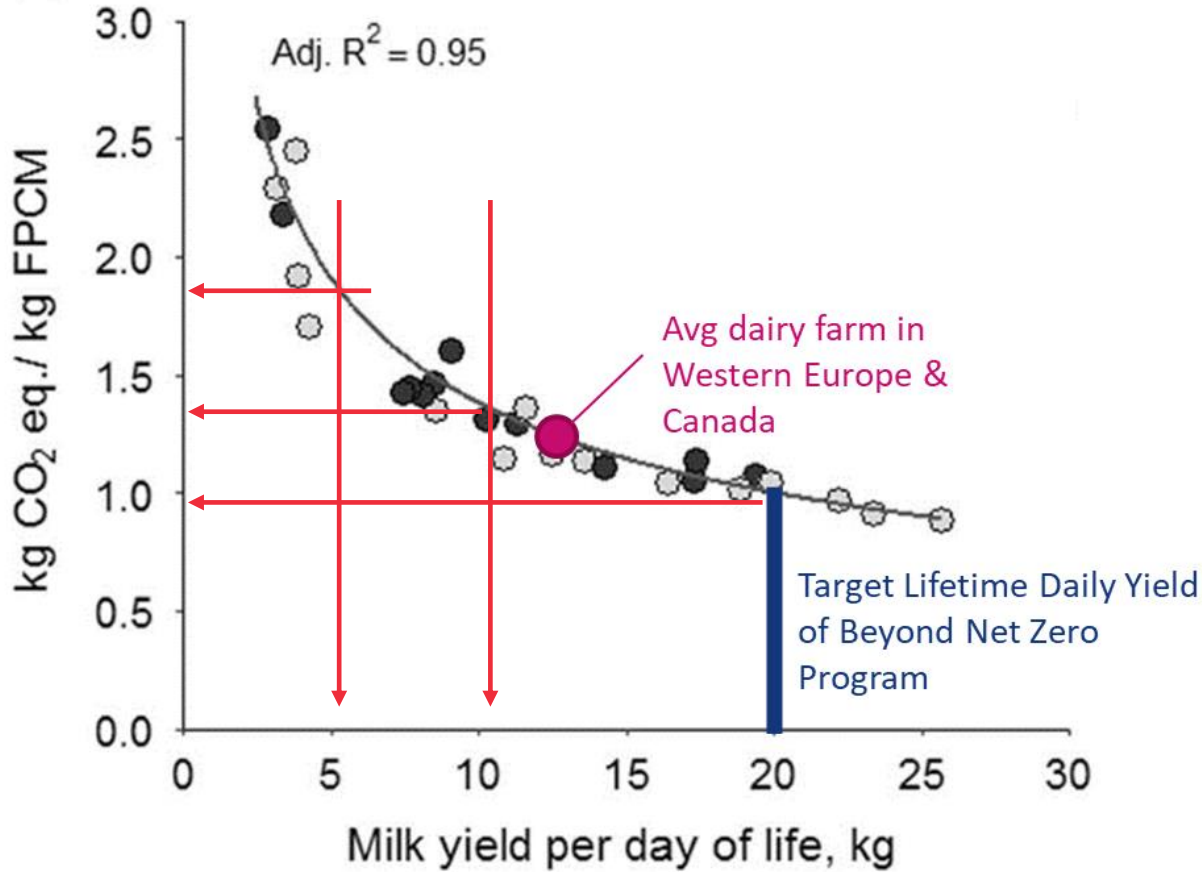
→ Sprayfo web sitesine bakın



5 LifeStart ve sürdürülebilirlik

Sürdürülebilirliği geliştirmek için yaşam boyu günlük verim artırılmalı

Yaşam Boyu Günlük Verim = Doğumdan kesime kadar yaşamın her bir günü başına enerjiye göre düzeltilmiş süt üretimi.



Yaşam boyu günlük verimi artıran faktörler:

- İlk buzağılama yaşının daha DÜŞÜRÜLMESİ
- Sağım günü başına DAHA YÜKSEK süt
- Hayvan başına DAHA FAZLA tam laktasyon

Bunların hepsi karbon ayak izinin azaltılmasına katkıda bulunur.

Çiftçiler ne yapmaları gerektiğini bilmelidir.

Yaşam boyu günlük verim 20 lt'ye nasıl yükseltilir?

İLK BUZAĞILAMA YAŞI	SÜT ÜRETİMİ	ÜRETKEN YIL SAYISI	SÜRÜDEN ÇIKIŞ YAŞI (GÜN)	SÜT ÜRETİMİ	YAŞAM BOYU GÜNLÜK VERİM
Girdi			Çıktı		
28	7.000	2,5	1.779	17.780	10,0
25	7.650	2,8	1.783	21.420	12,0
25	9.000	2,8	1.783	25.200	14,1
25	9.000	3,8	2.155	34.380	16,0
23	9.700	4,0	2.160	38.800	18,0
23	10.800	4,0	2.160	43.200	20,0

Sprayfo Kar Hesaplayıcısı; LifeStart'ın etkisini ölçmek için

Sustainable dairy farming will result in more profit

Define your production goals and explore the positive impact of improving key production indicators on future herd-dynamics and financial results.

CALCULATE YOUR PROFIT

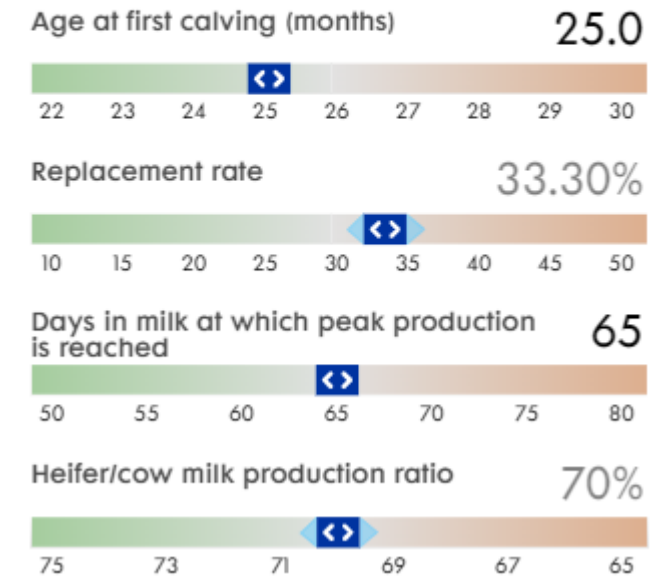
Farm data

Fill in your exact farm data values

Dairy cows (nr., incl. dry cows)	100
Annual milkproduction (kg ECM)	10000
Mature bodyweight (kg after third calving)	700
Calf mortality (% in first 12 months)	10%
Total rearing cost / (per heifer at calving)	€ 2000
Farm gate milk price (per 100kg ECM)	€ 45

Farm data

Slide the production indicator values to match your own



2 ay erken buzağılamanın etkisi: YBGV +1,1 kg EDS/gün



Check your future profit

Impact on farm KPI's

Current ▼		▼ Future
25.0	Age at first calving (months)	23.0
33.3	Replacement rate	33.3
3.0	Years in production	3.0
10000	Annual milk production (kg ECM)	10334
30030	Lifetime milk production (kg ECM)	31033
16.2	Lifetime Daily Yield (kg ECM)	17.3



Impact on rearing balance

Current ▼		▼ Future
16.2	Lifetime Daily Yield (kg ECM)	17.3
100	Dairy cows/n(incl dry cows)	100
73	Youngstock (calves and helpers)	73
173	Total nr of dairy animals	173
7.3	Youngstock / 10 dairy cows	7.3
1000000	Annual milk output (kg ECM)	1033400



Impact on financial results

Current ▼		▼ Future
€ 73260	Cost of rearing youngstock	€ 69091
4.91	Nett rearing cost / 100 kg ECM produced	4.48
	Savings in rearing youngstock / year	4169
	Additional income from calves sold	27
	Additional income from milk / year	6012
	Additional farm income / year	€ 10208
	Additional income / 100 kg milk produced	€ 0.99



↕ 23.0
↕ 33.30%
↕ 65
↕ 70%

1 ekstra laktasyonun etkisi: YBGV + 2,7 kg/gün



Check your future profit

Impact on farm KPI's

Current ▼		Future
25.0	Age at first calving (months)	25.0
33.3	Replacement rate	25.0
3.0	Years in production	4.0
10000	Annual milk production (kg ECM)	10498
30030	Lifetime milk production (kg ECM)	41992
16.2	Lifetime Daily Yield (kg ECM)	18.9



Impact on rearing balance

Current ▼		Future
16.2	Lifetime Daily Yield (kg ECM)	18.9
100	Dairy cows/n(incl dry cows)	107
73	Youngstock (calves and helpers)	59
173	Total nr of dairy animals	167
7.3	Youngstock / 10 dairy cows	5.5
1000000	Annual milk output (kg ECM)	1128220



Impact on financial results

Current ▼		Future
€ 73260	Cost of rearing youngstock	€ 59109
4.91	Nett rearing cost / 100 kg ECM produced	3.51
	Savings in rearing youngstock / year	14151
	Additional income from calves sold	708
	Additional income from milk / year	23080
	Additional farm income / year	€ 37939
	Additional income / 100 kg milk produced	€ 3.36



25.0

25.0%

65

70%

2 ay erken buzağılama + 1 ekstra laktasyonun etkisi = YBGV + 3,9 kg/gün



Check your future profit

Impact on farm KPI's

Current ▼		▼ Future
25.0	Age at first calving (months)	23.0
33.3	Replacement rate	25.0
3.0	Years in production	4.0
10000	Annual milk production (kg ECM)	10832
30030	Lifetime milk production (kg ECM)	43328
16.2	Lifetime Daily Yield (kg ECM)	20.1



Impact on rearing balance

Current ▼		▼ Future
16.2	Lifetime Daily Yield (kg ECM)	20.1
100	Dairy cows/n(incl dry cows)	107
73	Youngstock (calves and helpers)	59
173	Total nr of dairy animals	166
7.3	Youngstock / 10 dairy cows	5.5
1000000	Annual milk output (kg ECM)	1164115



Impact on financial results

Current ▼		▼ Future
€ 73260	Cost of rearing youngstock	€ 55745
4.91	Nett rearing cost / 100 kg ECM produced	3.21
	Savings in rearing youngstock / year	17515
	Additional income from calves sold	729
	Additional income from milk / year	29541
	Additional farm income / year	€ 47785
	Additional income / 100 kg milk produced	€ 4.10



23.0

25.0%

65

70%

LifeStart sürdürülebilir süt ineğinin oluşturulmasını destekler

Overview of LifeStart impact on LDY, sustainability and farm profit					
	Lifetime Daily Yield (kg FPCM)	diff	kg CO2-eq /kg FPC-milk	diff	extra farm profit /cow/year
Base scenario	16,2		1,1		€0
2 months earlier calving	17,3	7%	1,05	-5%	€103
1 more lactation	18,9	17%	0,96	-13%	€380
2 months + 1 lactation	20,1	24%	0,92	-16%	€480
Dutch average farm	15		1,15		

LifeStart buzağı yetiştirme:

1. İlk doğumu erkene çeker
2. Süt üretimini artırır
3. Üretim ömrünü uzatır

Sonuç olarak:

1. Artan yaşam boyu günlük verim
2. Artan çiftlik geliri
3. **Ve daha üstün sürdürülebilirlik**

LifeStart: hem buzađı hem inek hem de çiftçi için faydalıdır

LIFE START
SETS LIFE PERFORMANCE

Buzađı için faydalıdır:

- Daha az buzađı ölümü
- Daha erken tohumlama
- Daha üstün düve fertilitesi

Güçlü, aktif/parlak buzađılar



İnek için faydalıdır:

- Artan süt verimi
- Daha az sađlık müdahalesi
- Daha fazla laktasyon

Uzayan üretken ömür



Çiftçi için faydalıdır:

- Ucuzlayan yetiştirme maliyeti
- Ucuzlayan süt maliyeti
- Artan yaşam boyu günlük verim

Gelişen çiftlik sürdürülebilirliđi



trouw nutrition
a Nutreco company



**Sprayfo tek kelimeyle en iyisidir,
başarıda son nokta LifeStart!**