

İSHALİN ÖNLENMESİ

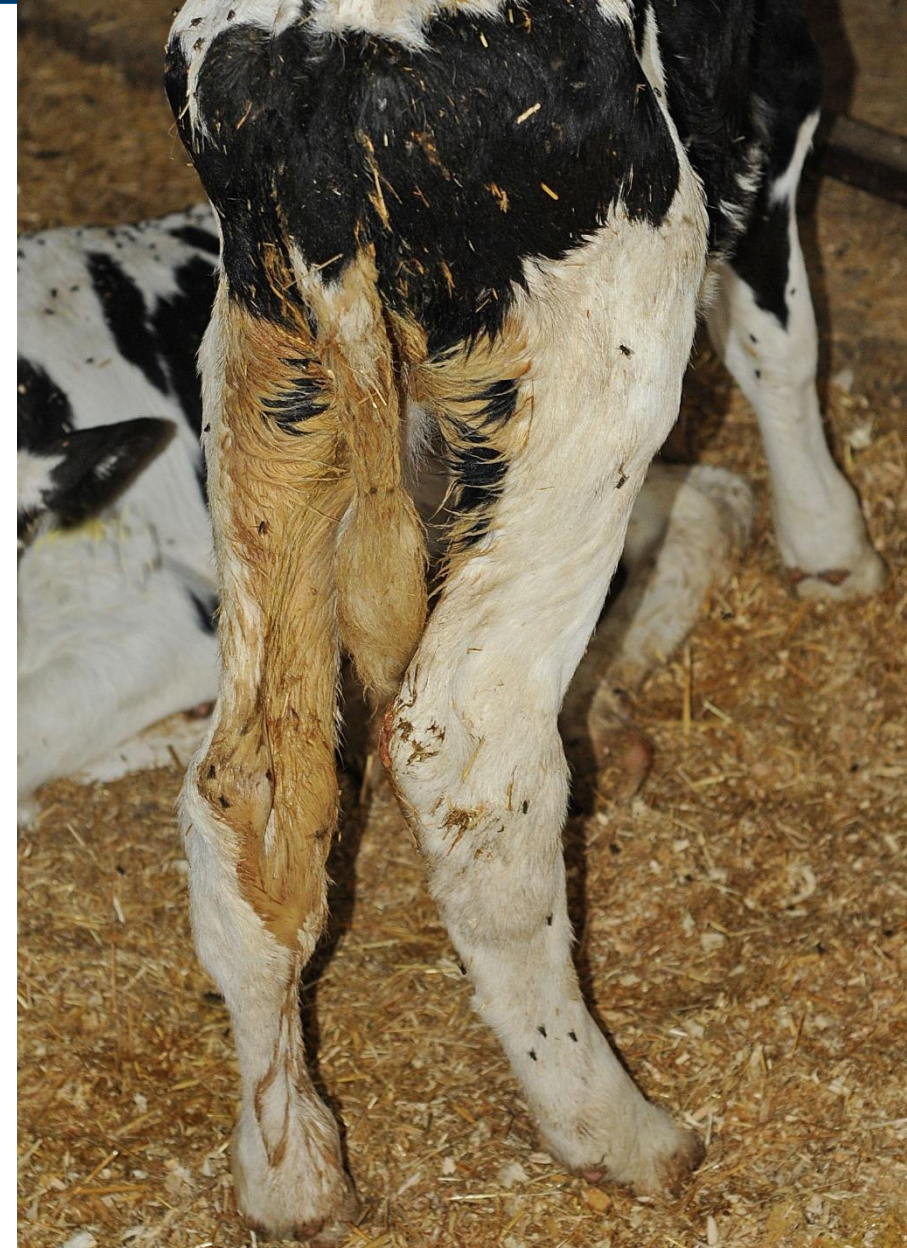


Eile van der Gaast – Global Portföy Müdürü Sprayfo Buzağı Maması
Strategic **MARKETING Ruminant Team**

İshalin önlenmesi; nahoş bir konuya giriş



Nerede her yerde?
Görülme sıklığı haftada kaç kez?
Maliyeti euro / buzağı?
Önlem için ne yapıyorsunuz? Siz söyleyin
Tedavi için ne yapıyorsunuz? Siz söyleyin
Kimden yardım istiyorsunuz? Siz söyleyin

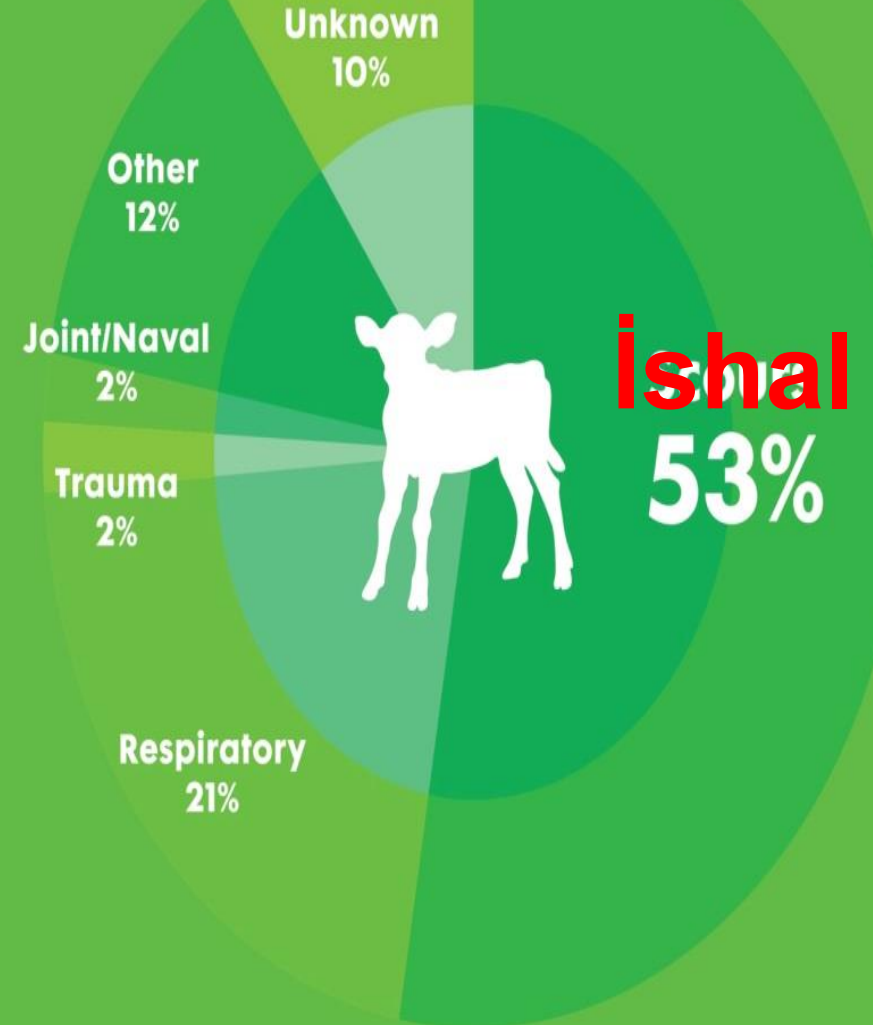


İshalin önlenmesi; işe nedenini sorgulayarak başlayın!



1. En büyük sebep ishaldir
2. Ardından akciğer problemleri gelir
3. Diğerleri muhtelif küçük sebeplerdir

Buzağı ölümlerinin sebepleri



İshal; sonuçları ve sonuçlarının yansımaları nelerdir?



Sonuçlar

1. Besin kaybı
2. Gelişme geriliği
3. Veteriner masrafları
4. Geciken tohumlama
5. Geciken ilk buzağılama
6. Daha düşük süt verimi
7. Daha erken kesime gitme



Yansımalar

1. Buzağı refahında bozulma
2. Mutsuz çiftçi
3. Elemanlarda motivasyon kaybı
4. Daha fazla sevimsiz iş yükü
5. Herkes için üzüntü
6. Daha yüksek buzağı-düve maliyeti
7. Sürdürülebilirlik kaybı

Buzařılarda en byk lm sebebi ishaldır



PEKİ AMA BU HAYVANCİK NEDEN ÖLDÜ?



Buzařıları kurtarmak için ne yapabiliriz?

İshalin önlenmesi; iki koldan çok sıkı çalışın



Kontamine etmeyin

inek-buzağı: doğum döneminde hijyene dikkat

buzağı-buzağı: ilk hafta(lar)da bireysel barınma

Biyogüvenlik, kuru yatak & temiz yem

Hasta buzağıları tecrit



Hayvanı güçlendirin

Daha fazla kolostrum içirin; 4-6L/gün; test BRIX (>%22-25)

Daha uzun süre kolostrum içirin; 2-4 gün

İlk haftadan itibaren daha fazla mama ile enerji alımını artırın

Fonksiyonel mama kullanın; yüksek yağ, düşük osmolarite;

fitojen desteği



İshalin önlenmesi; 2-3 gün süreyle daha fazla kolostrum içirin



	Birim	Kolostrum sağımı					Normal süt
		1	2	3	4	5	
Kuru Madde	%	24.5	19	16	15.5	15.3	12.2
Yağ	%	6.4	5.6	4.6	5	5	3.9
Protein	%	13.3	8.5	6.2	5.4	4.8	3.2
Esansiyel Amino Asitler	mM	390	230	190	140	115	
Laktoferrin	g/L	1.84	0.86	0.46	0.36		
İnsülin	µg/L	65	35	16	8	7	1
Büyüme Hormonu	µg/L	1.5	0.5				
İnsülin benzeri büyüme faktörü I	µg/L	310	195	105	62	49	

İshalin önlenmesi; enfeksiyon kaynaklarını tanıyın



Parazitler (protozoa)

- Cryptosporidiosis %57
- Coccidiosis %8

Virüsler

- Rota virus %25
- Corona virus %3

Bakteriler

- E. Coli %4
- Salmonella
- Clostridium

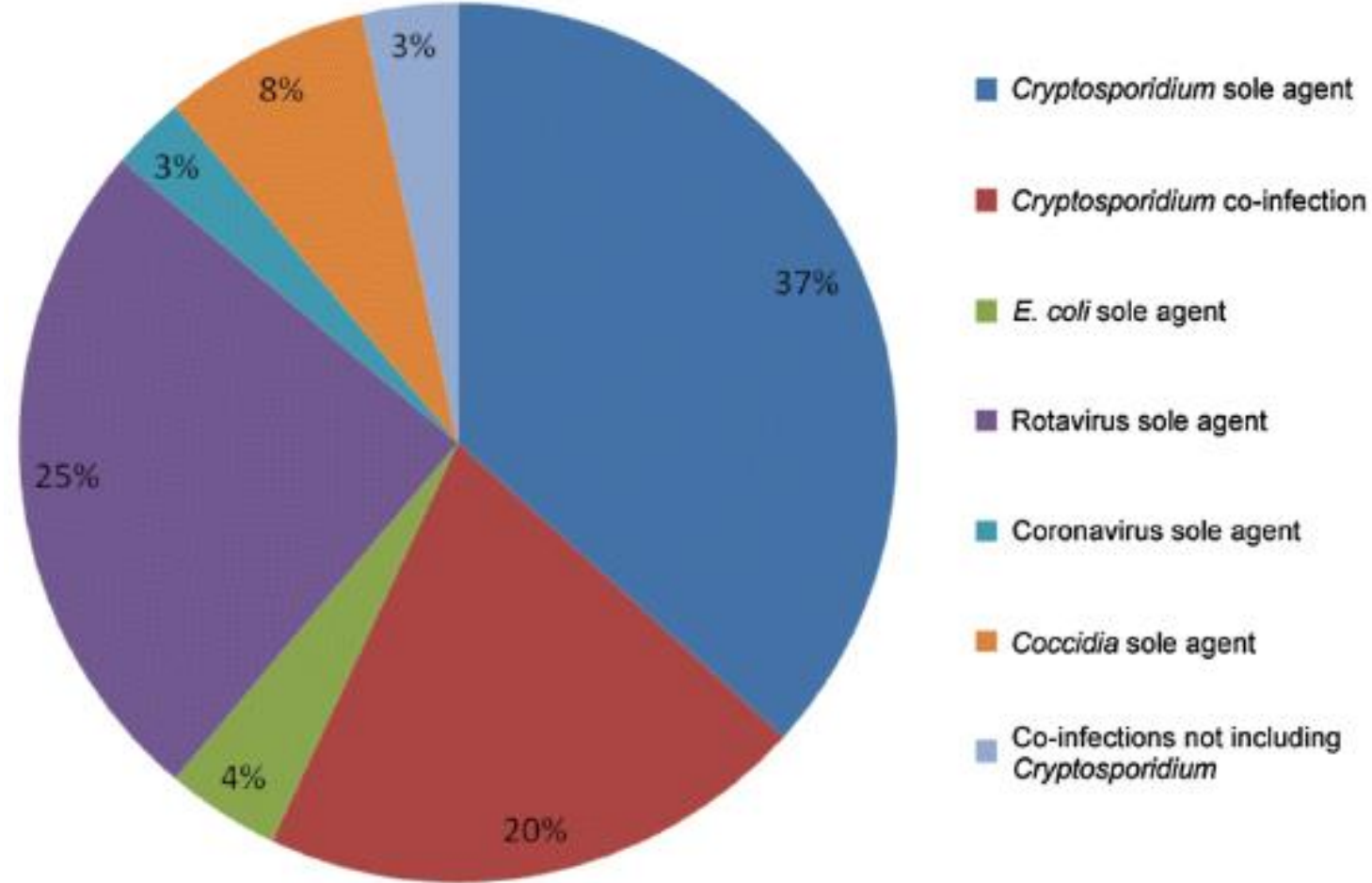


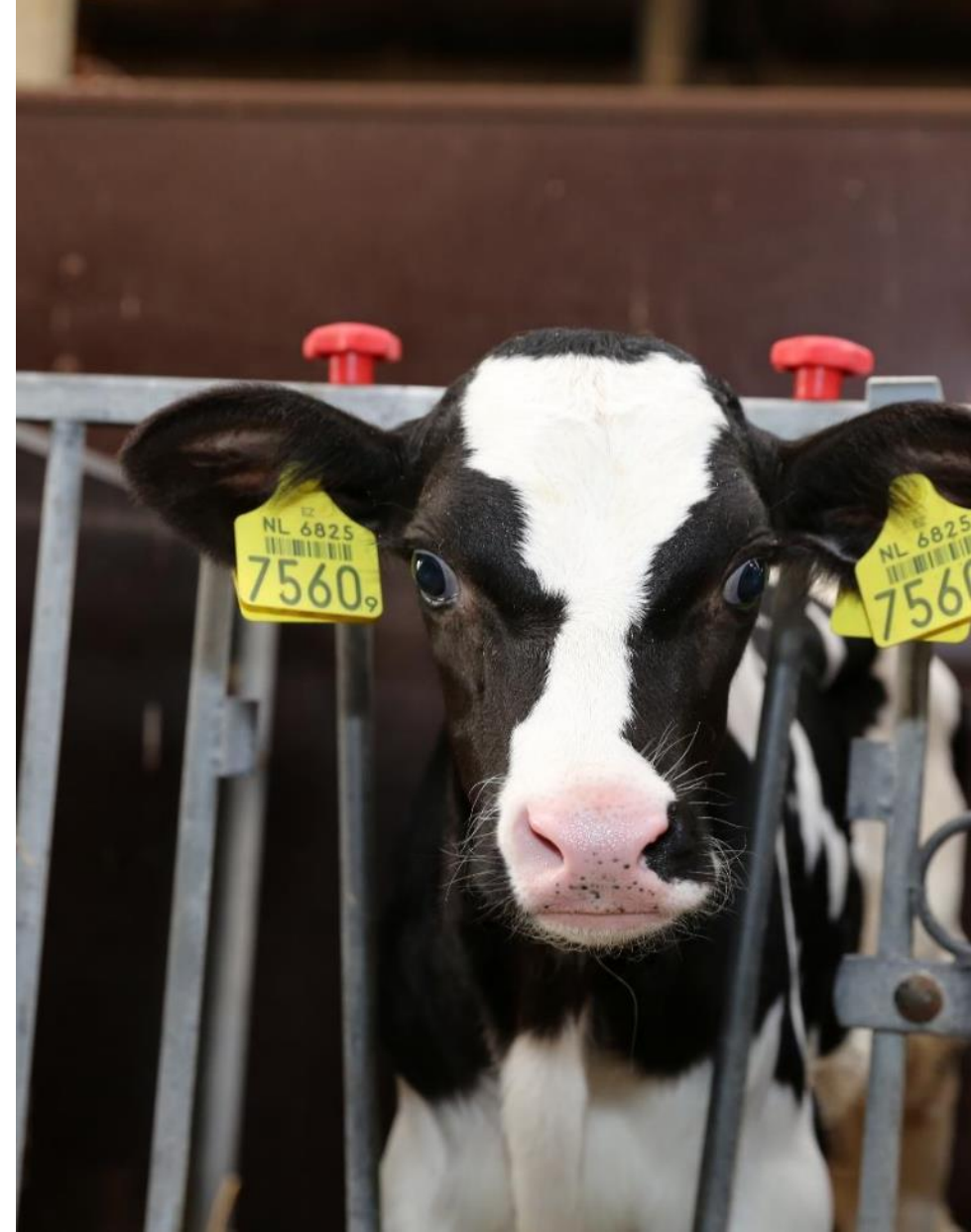
Figure 1

Pathogens causing diarrhoea in young calves. *Cryptosporidium* is the most commonly detected pathogen causing diarrhoea in calves less than 1 month of age as a proportion of diagnosable submissions 2007–2011 (veterinary investigation diagnosis analysis [VIDA]).

İshalin önlenmesi; beslenmeye ilişkin faktörleri bilin



- Küflenmiş buzağı başlangıç yemi / kaba yem
- Kirli su
- Kötü mama kalitesi (çökelti/sindirilmemiş)
- Çok az mama hacmi
- Çok fazla mama hacmi
- Yanlış konsantrasyonda hazırlanmış mama
 - Çok sulu (< 100g/L) → rumene mama kaçışı
 - Çok yoğun (>200g/L) → osmotik basınç

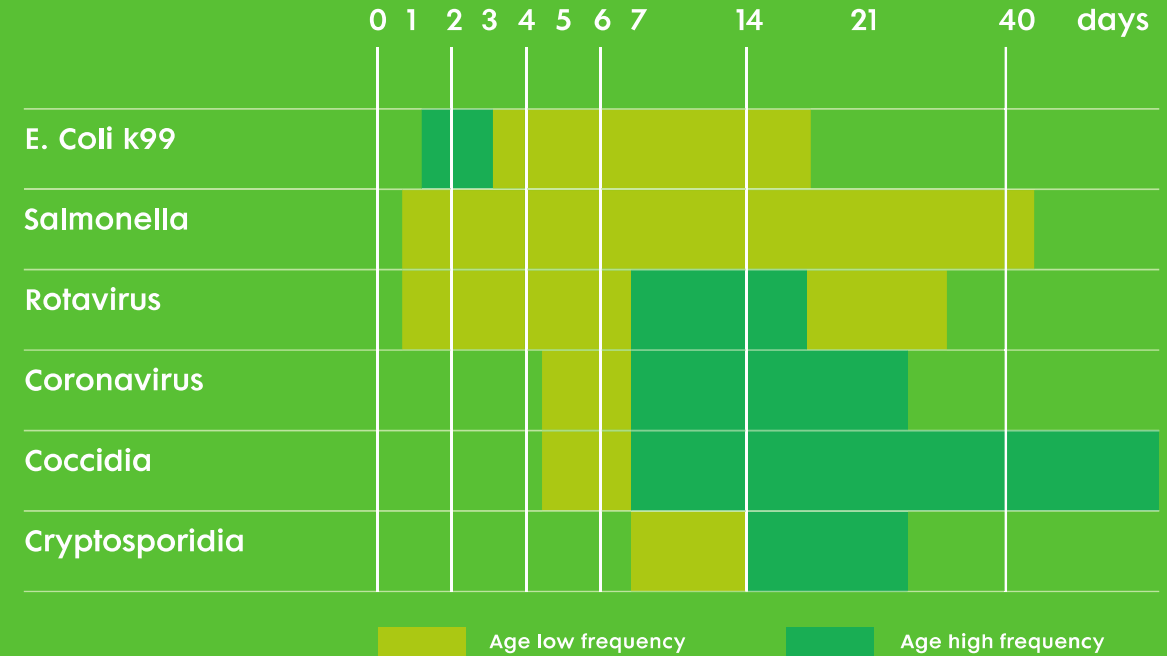


İshalin önlenmesi; neyi ne zaman bekleyeceğinizi bilin



- **İlk günler:** çoğunlukla bakteriyel + rotavirus
- **İlk haftalar:** Daha fazla virüs sahneye çıkar
- **Sonrasında:** Parazitler / protozoa
- **Bu çizelgeye göre:**
 - İshal asla tek başına gelmez
 - Çoğunlukla birden fazla faktöre bağlıdır

İshale neden olan patojenlerin zaman çizelgesi



Multiple infections are frequent, most before 3 weeks of age

İshal mi, değil mi? Nasıl bir dışkı görmek İSTERSİNİZ?



0-2. haftalarda mamayla beslenen süttten kesilmemiş buzağılar



Beslenme kaynaklı
çok sulu



Enfeksiyon kaynaklı
çok sulu



Çok kuru



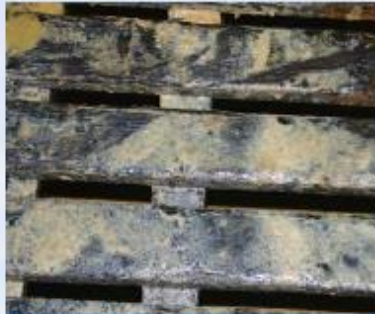
Sindirilmemiş yağ



İyi



Beslenme kaynaklı
sulu



Enfeksiyon kaynaklı
çok sulu



Çok kuru



Sümüksü



İyi

Daha büyük buzağlar; kuru yeme geçilince dışkı değişir



3-9. haftalarda mama + başlangıç yemi + mısır silajıyla beslenen süttten kesilmemiş buzağlar

10. haftadan itibaren + başlangıç yemi + mısır silajıyla beslenen süttten kesilmiş buzağlar



Sulu



Kuru



İyi



Sulu



İyi



Sulu



Kuru



İyi



Sulu



İyi

İshalle başa çıkma: mama içirmeye devam etmek şarttır



SAAT	UYGULAMA	MİKTAR
6:00	Mama	2.5 L
12:00	Suda OES	2.0 L
17:00	Mama	2.5 L
21:00	Suda OES	2.0 L



- Mama beslemesine devam edin ve hayvanın temiz bol suya erişim imkanından emin olun.
- Mama öğünlerini küçültün ama sıklaştırın: 2 → 3 veya daha fazla.
- Mama öğünleri arasında su + OES (Oral Elektrolit Solüsyonu) verin.
- **Dehidrasyon belirtileri ve/veya ishal geçene kadar** OES vermeye devam edin.



**Sprayfo tek kelimeyle en iyisidir,
başarıda son nokta LifeStart!**